

Ausgabe Schweiz

BRIGITTE / Ausgabe Schweiz
8005 Zürich
044/ 444 28 82
www.brigitte.de

Medienart: Print
Medientyp: Publikumszeitschriften
Auflage: 30'000
Erscheinungsweise: 26x jährlich

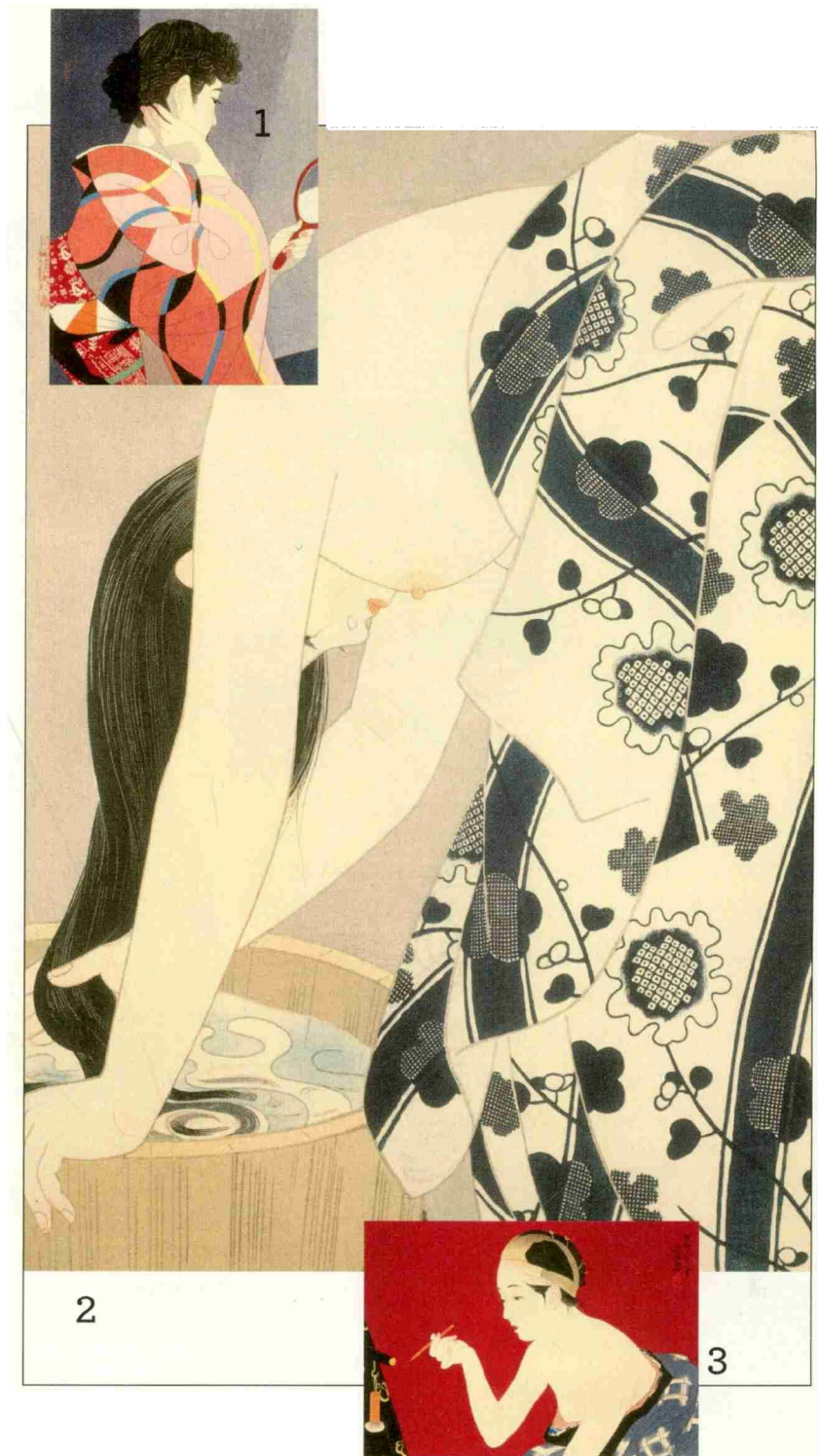


Themen-Nr.: 038.143
Abo-Nr.: 1094437
Seite: 3
Fläche: 46'591 mm²



Nie habe ich jemanden so laut schmatzen hören wie meine drei damaligen Freunde aus Japan. Ich hatte sie in England kennengelernt, später besuchten sie mich zu Hause bei meinen Eltern. Ich dachte erst, die Kartoffeln seien nicht gar, aber sie schmatzten auch beim Apfelkompott. Meine Mutter und ich schauten uns ganz irritiert an. Später habe ich erfahren, dass das ein Kompliment war, ein Zeichen dafür, dass es geschmeckt hat. Wie heisst es? Andere Länder, andere Sitten. Inzwischen versuchen wir uns in Buddhismus, kennen Mangas und essen mit Stäbchen, doch die Seele Japans ist uns fremd geblieben. Dank Holzschnitten wie nebenan oder Arbeiten wie auf den Seiten 4/5 bekommen wir vielleicht eine gewisse Ahnung von ihrer Tradition und Kultur.

Mit herzlichen Grüssen
Monika Widler, info@brigitteschweiz.ch



Datum: 12.10.2016

Brigitte

Ausgabe Schweiz

BRIGITTE / Ausgabe Schweiz
8005 Zürich
044/ 444 28 82
www.brigitte.de

Medienart: Print
Medientyp: Publikumszeitschriften
Auflage: 30'000
Erscheinungsweise: 26x jährlich



Themen-Nr.: 038.143
Abo-Nr.: 1094437
Seite: 3
Fläche: 46'591 mm²

Verlässliche Werte

Das Museum Rietberg in Zürich hat wieder einmal Trouvaillen zu bieten: eine Ausstellung mit den 100 besten Holzschnitten von Itō Shinsui (1898-1972), einem der bekanntesten Maler und Holzschnittkünstler der modernen japanischen Kunst. Der Künstler gehörte der Gruppe Shin-hanga an, die zwar traditionell arbeitete und übliche Sujets wie schöne Frauen, Kabuki-Darsteller, Blumen und Vögel behandelte, jedoch westliche Einflüsse wie Perspektiven, Schattierungen, zeitgenössische Moden und Gebräuche zuliess. Diese Bilder wurden zu einem grossen Teil fürs Ausland produziert, sie widerspiegeln jedoch die Gefühle vieler Japaner, die sich in jener bewegten Zeit nach verlässlichen Werten sehnten. **1) Der Handspiegel, 1954 2) Haare, 1952 3) Augenbrauen schwärzen, 1928; Itō Shinsui - Nostalgie in der Moderne, bis 8.1.17, www.rietberg.ch. Am 22.10. findet im Rietberg Museum ein Fashion Talk mit der Modemacherin Kazu Huggler statt.**